

Regel von Lenz

Fallrohr mit Kugel

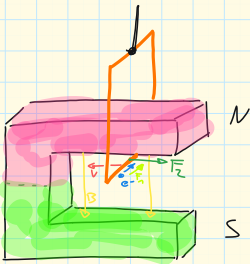


Spannung induziert

→ es fließt ein Strom

→ Magnetfeld

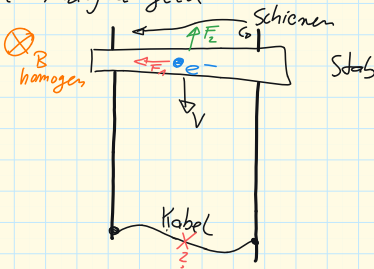
Leiter schließen schaukel



- ① Linke-Hand-Regel (Daumen → Elektronen)
 - Lorentzkraft F_{L1}
 - Stromfluss

- ② Linke-Hand-Regel (Elektronenfluss)
 - Lorentzkraft F_{L2}
 - Leiter wird gebremst

Stab im Magnetfeld



Regel von Lenz:

Induktionsstrom ist so gerichtet, dass er der Ursache entgegenwirkt

mit Regel von Lenz

- Magnetfeld im Ring ändert sich → Induktion
- Ring geschlossen → Stromfluss
- Bewegung (Ursache) wird gebremst

- ① Linke-Hand-Regel
 - F_1

- ② Linke-Faust-Regel
 - ... Nord + Nord
 - Abstößung

